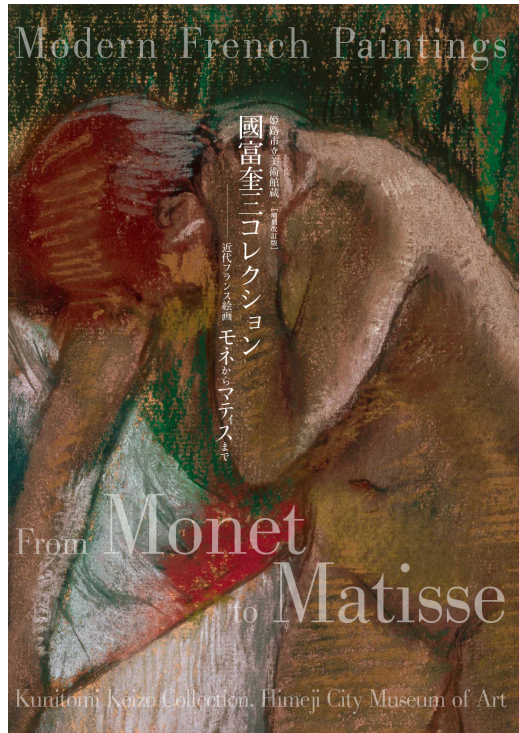




# 修復後のモネと裏面のルオー、 2大研究成果を加えた増補改訂版



姫路市立美術館蔵 國富奎三コレクション

—近代フランス絵画 モネからマティスまで [増補改訂版]

- 企画：姫路市立美術館
- A4判・並製・160ページ
- 定価 本体 3,200円＋税
- ISBN: 978-4-909095-53-4

自然主義、写実主義を掲げたコローやクールベ、人間の眼差しを革新し近代から現代につながる扉を開いた印象派のモネ、ピサロ、シスレー、それに続くドガ、ルノワール、フォーヴィスムのヴラマンク、エコール・ド・パリのユトリロやヴァン・ドンゲン、現代への道を開いたマティスにいたる25作家30件で構成される「國富奎三コレクション」の全作品を掲載。

2016年発行の前作から研究が進み、クロード・モネ《ル・プティ＝ジュヌヴィリエにて、日の入り》の修復後の色調の変化や、初版では掲載されなかったジョルジュ＝アンリ・ルオー《町外れ》裏面に描かれた人物像《老女》の掲載など、見どころが満載の増補改訂版。

取引取次：トーハン・日販・JRC

**FAX 079-229-3458** きんもくせいしゃ **金木犀舎** (TEL: 079-229-3457 MAIL: koho@kinmokuseibooks.com)

貴店名 (番線)	注文数 (注文)	日付	姫路市立美術館蔵 國富奎三コレクション —近代フランス絵画 モネからマティスまで [増補改訂版]
		ご担当	2024年4月下旬発売
		冊	■企画：姫路市立美術館 ■A4判/並製/160ページ ■定価：3,520円(本体 3,200円＋税) ■ISBN978-4-909095-53-4 C0071

※出版VANでのご注文は、POPを同梱できません。

きんもくせいしゃ 発行：(株) **金木犀舎** 兵庫県姫路市西二階町120西松屋きものビル6階  
<https://kinmokuseibooks.com>